

ABACO FOTOGRAFICO



1 - Viabilità di emergenza secondaria



3 - 4 - 5 Posto Medico Avanzato / Area raccolta viaggiatori
Area dislocamento mezzi di soccorso sanitario



9 - Ingresso galleria km 19+ 478



14 - Impianto di messa a terra / Sezionatore



2 - Area di triage



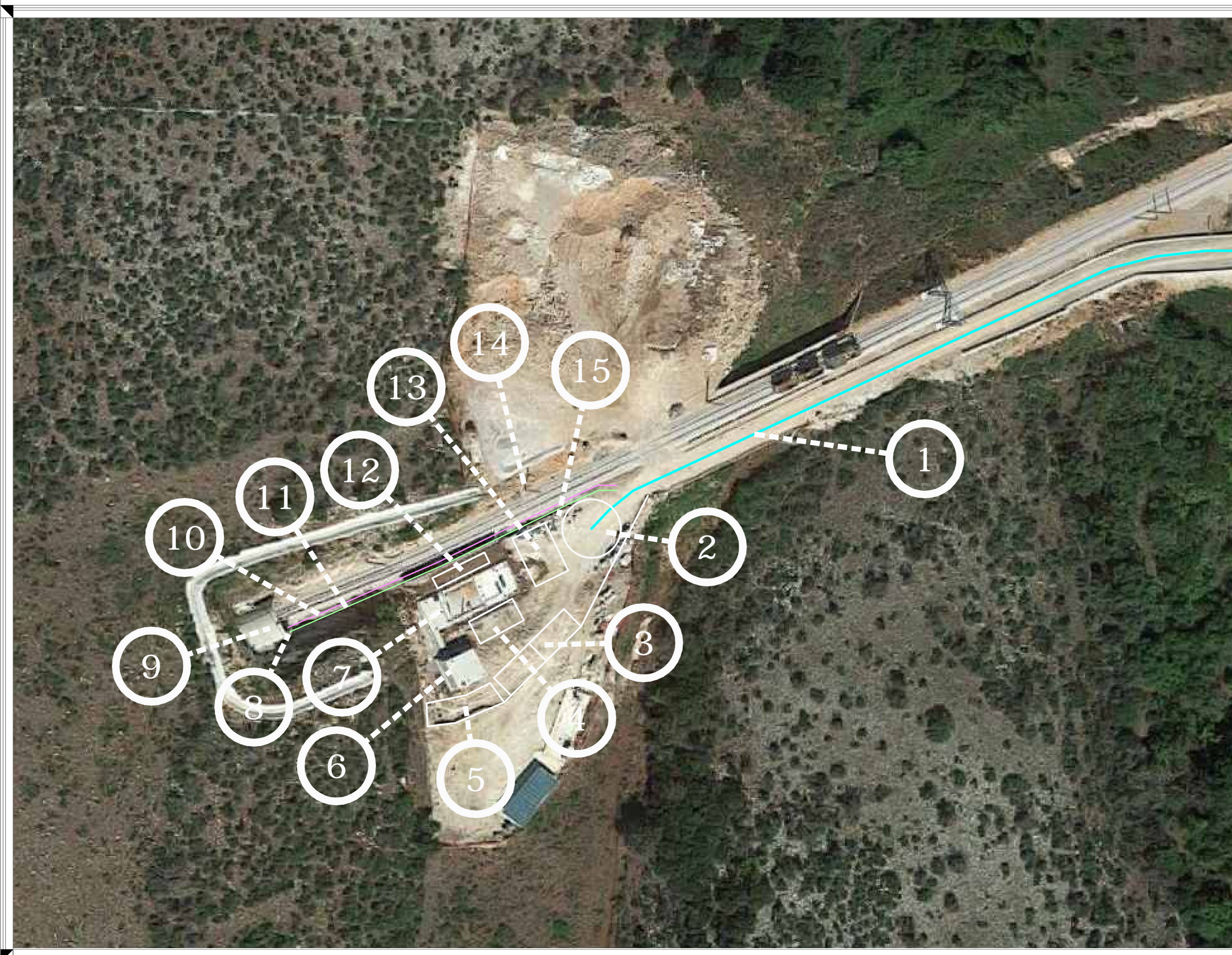
8 - Telefono stagno di servizio / Colonna SOS



10 - 11 Viabilità di soccorso / Esodo pedonale viaggiatori e operatori sanitari 118 / Forze dell'Ordine e personale FdG



15 - Colonna SOS e quadro elettrico disalimentazione linea elettrica



LEGENDA	
1	VIABILITA' DI EMERGENZA SECONDARIA
2	AREA DI TRIAGE
3	POSTO MEDICO AVANZATO [N. 2 MODULI METRI 10X5]
4	AREA DISLOCAMENTO MEZZI DI SOCCORSO SANITARIO
5	AREA DI RACCOLTA VIAGGIATORI
6	FABBRICATO GRUPPO POMPE E VASCA IDRICA
7	FABBRICATO VANI TECNICI
8	TELEFONO STAGNO DI SERVIZIO - COLONNA SOS
9	INGRESSO GALLERIA KM 19-478
10	VIABILITA' DI SOCCORSO - ESODO PEDONALE VIAGGIATORI E OPERATORI SANITARI 118
11	VIABILITA' DI SOCCORSO - ESODO PEDONALE FORZE DELL'ORDINE E PERSONALE FdG
12	AREA ACCUMULO SALE
13	AREA SOSTA MEZZI FORZE DELL'ORDINE
14	IMPIANTO MESSA A TERRA LINEA DI CONTATTO - SEZIONATORE
15	COLONNA SOS E QUADRO ELETTRICO DISALIMENTAZIONE LINEA ELETTRICA


Prefettura di Foggia - Ufficio Territoriale del Governo
Area V. Protezione Civile, Soccorso Pubblico e Difesa Civile



PIANO EMERGENZA ESTERNA
"GALLERIA MONTE TRATTURALE"



Lato San Nicandro Garganico / Particolare area di emergenza
 Ortofoto digitale / Abaco fotografico
 Elaborato 09 / 10
 Scala di rappresentazione -> 1: 500
 Febbraio 2016